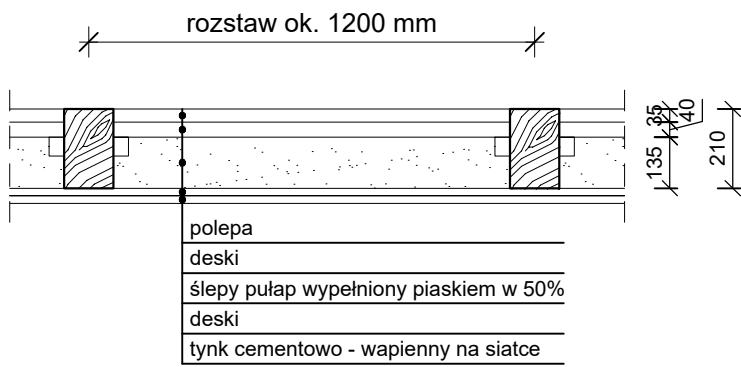
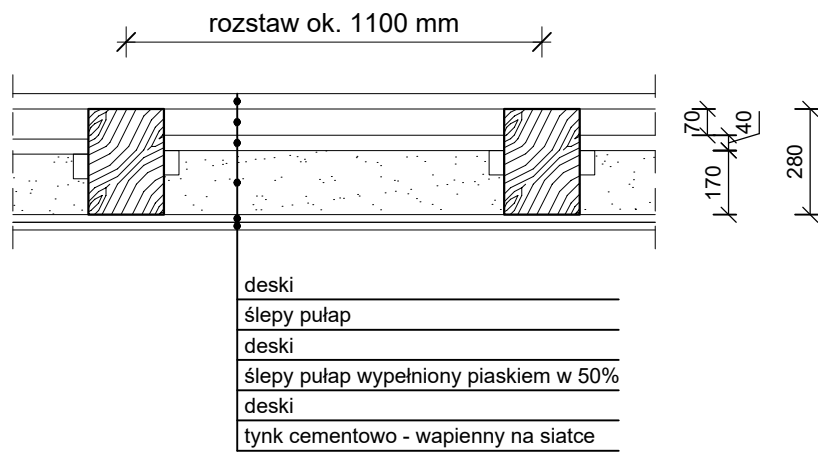


Przekroje przez strop - stan istniejący

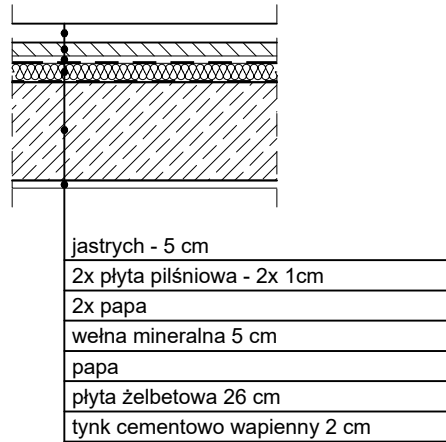
Warstwy stropowe - P1
skala 1:20



Warstwy stropowe - P2
skala 1:20



Warstwy stropowe - P3
skala 1:20



Uwagi:

1. Wymiary podano w mm, rzędne w m,
2. Rysunki rozpatrywać łącznie z opisem technicznym,
3. Istotne różnice w stosunku do projektu należy zgłaszać projektantowi,
4. Wymiary sprawdzić na budowie,
5. Wszystkie remontowane elementy części zabytkowej należy odtworzyć 1:1. Ewentualne zmiany uzgodnić z konserwatorem zabytków.

<div><div>PRO - Inwest</div><div>87-850 Chocień ul. W. Łokietka 5, NIP 888-137-95-86 kom 693 186 667</div></div> <div>BIURO PROJEKTOWO-BUDOWLANE Obsługa architektoniczno-budowlana</div>			
Inwestor	Powiat Włocławski ul. Cyganka 28, 87-800 Włocławek		
Projekt	Termomodernizacja budynku Zespołu Szkół im. Marii Grodzickiej w Lubrańcu Marysinie		
Adres	Marysin 30, 87-890 Marysin		
Stadium	Projekt Techniczny		
Tytuł rys.	Rzut poddasza - stan istniejący		
Projektował	Nr uprawnień	Podpis	Opracował
Elżbieta Szymborska	UAN-NB-8386-5/55/87 WK		Maciej Podlaski
Sprawdził	Nr uprawnień	Podpis	Opracował
Bartłomiej Babiński	KPOKIA 18/2005		
Skala	Arkusz	Data	Branża
1:100	594x420	29.11.2023	Budowlana
		Rewizja	Nr. rysunku
		00	014